



Hoe kunnen wij er voor jou zijn?

- Ondersteuning voor mantelzorgers en familie door het team.
- Medewerkers en bewoners begeleiden.
- Actieve participatie in de werkgroep 'palliatieve zorgen'.
- Inzetten van vrijwilligers met palliatieve zorgopleiding.
- Toegang tot extern aanspreekpunt Pallion* in Limburg. (www.pallion.be // 011 81 94 74)
- Herdenking op de woongroep indien gewenst.
- Jaarlijks herdenkingsmoment binnen het ZOG.

*Extern aanspreekpunt in Limburg voor iedereen die betrokken is bij een palliatieve zorgsituatie.

Wij hebben ook nu aandacht voor jou

"Alles wat nog dient gedaan te worden als men denkt dat er niets meer gedaan kan worden"



www.zoggenk.be

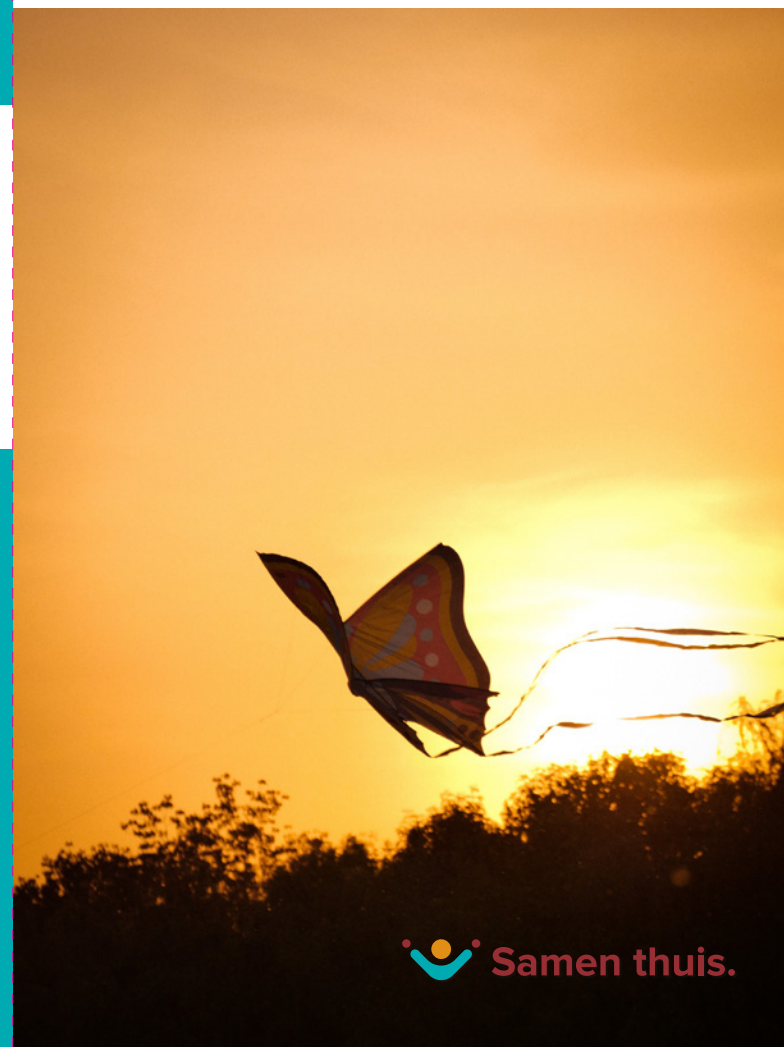
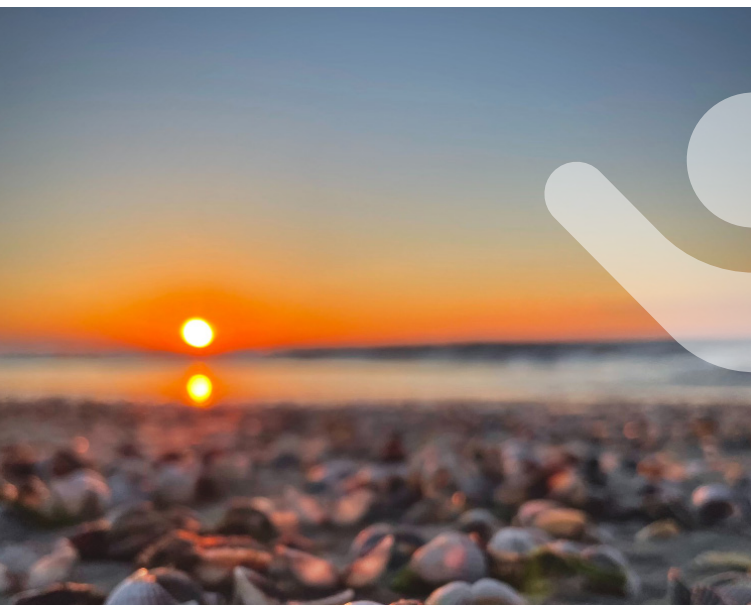


WZC Mandana // Stalenstraat 2, 3600 Genk
 ☎ 089 21 19 86 ✉ mandana@zoggenk.be

WZC Toermalien // Welzijns-campus 15, 3600 Genk
 ☎ 089 57 35 00 ✉ toermalien@zoggenk.be

Wat als? Het sterven nadert

Palliatieve zorgen



Samen kijken naar wanneer genezen niet meer kan

Wanneer het einde van het leven nadert, of genezing niet meer mogelijk is, richten we onze aandacht op de wensen en mogelijkheden van jou en je dierbaren. Want palliatieve zorgen kunnen ook hier in huis. Ons doel is om comfortzorg te bieden te midden van jouw bekende omgeving, met de voor jou bekende rituelen. We zijn er om zowel jou, als je familie, te ondersteunen gedurende alle fasen van het palliatieve proces, tot aan het afscheid nemen en zelfs daarna.



Samen zorgen voor een waardig levenseinde

Wanneer de huidige beschikbare opties ontoereikend blijken om bepaalde symptomen onder controle te krijgen, bestaat de mogelijkheid voor de bewoner om in gesprek te gaan met de huisarts en het verpleegkundig team. Tijdens deze overlegmomenten kan ook het document met de laatste wensen opnieuw worden doorgenomen. Daarnaast kunnen familieleden en externe diensten, zoals bijvoorbeeld Pallion, hierbij betrokken worden. In deze gesprekken kunnen ook de mogelijkheden van palliatieve sedatie en euthanasie worden besproken.

Palliatieve sedatie houdt in dat het lijden wordt verlicht door de persoon in een diepe slaap te brengen, zonder het levenseinde te bespoedigen. Euthanasie verwijst naar een 'zelfgekozen levenseinde' bij ondraaglijk en uitzichtloos lijden.

Samen kijken naar je wensen

Eerder hebben we de wensen die voor jou belangrijk zijn, besproken en vastgelegd in wat wij 'vroegtijdige zorgplanning' noemen. Dit document weerspiegelt jouw persoonlijke visie op het levenseinde en biedt een bron van geruststelling voor de familie die achterblijft. We hechten grote waarde aan het tonen van respect en willen op een respectvolle manier in gesprek gaan over geloofsovertuigingen, levensvragen en rituelen. Het is ons doel om deze momenten op een waardige manier te benaderen, waarbij jouw comfort en gemoedsrust centraal staan.

